

# Erweiterungsneubau Hochschule Lärchenplatz in Magglingen



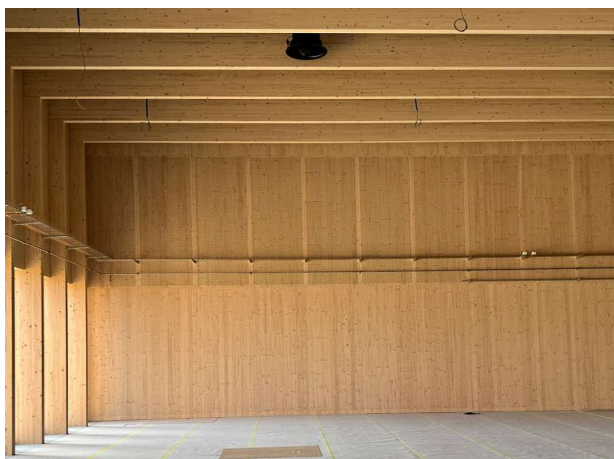
AUFTRAGGEBER  
*Bundesamt für Bauten  
und Logistik BBL*

ARCHITEKT  
*Kim Strebel Architekten  
GmbH*

PROJEKTSUMME  
*42 Mio. CHF*

MANDATSDAUER  
*2015 – 2023*

Bauphysik (Wärme- und Feuchteschutz),  
Energienachweis, Raumakustik,  
Schallschutz, Nachhaltigkeit, BlowerDoor



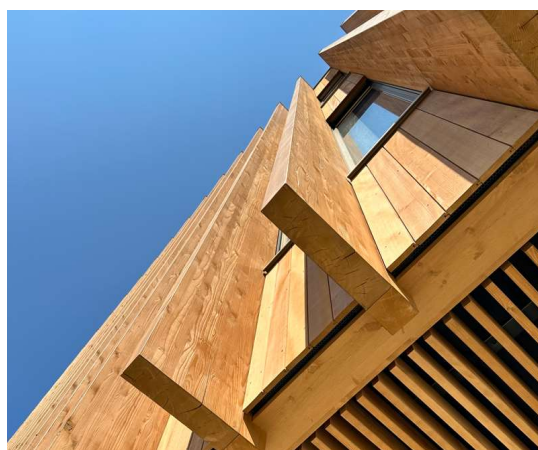
- ▲ *Eine der beiden Sporthallen*
- ▼ *Einsicht Innenhof «Juragarten»*
- ▼▶ *Fassade im Detail*



## PROJEKTBECHRIEB

Hoch über dem Bielersee liegt der neue Erweiterungsbau des Bundesamts für Sport BASPO. Mit dem imposanten, 90 m langen Bau mit Holzschrägern und Hallen in Holzbauweise wurde ein Kompetenzzentrum mit zeitgemässer Infrastruktur für sportwissenschaftliche und sportmedizinische Dienstleistung und Forschung erstellt. So stehen dort u.a. hochspezialisierte Sportlabors, Krafträume, Regenerationsbecken, Büros und mehrere Hallen dem Spitzensport zur Verfügung.

Das Gebäude wurde nach den Kriterien Minergie ECO geplant und umgesetzt.



## DURCHGEFÜHRTE ARBEITEN

- Beratung Nachhaltigkeit: Vordimensionierung des Gebäudes mit SIA Effizienzpfad Energie (in Phasen 31+32) zur Einhaltung 2000-Watt Gesellschaft
- Erstellung Energienachweis für die Baueingabe
- Bauphysikalische Prüfung von Konstruktionsdetails, Anschlüssen und Bauteilen
- Erstellung Schallschutz- und Raumakustikkonzept und Beratung Akustik in allen Phasen
- Beratung Nachhaltigkeit und Materialisierung (ECO-Kriterien)
- Durchführung Baustellenkontrollen zur Qualitätssicherung insbesondere hinsichtlich ECO-Kriterien
- Durchführung einer Luftdichtheitsmessung (BlowerDoor)