

# Netzprojekt Niederwil – Obfelden



AUFTRAGGEBER  
Swissgrid AG

KONTAKTPERSON  
Luis Mata

PROJEKTSUMME  
Noch offen

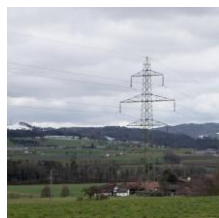
MANDATSDAUER  
2015 - 2028

Begleitung Umwelt Sachplan- und  
Plangenehmigungsverfahren für elektrische  
Anlagen



Oben: Situationsplan Niederwil – Obfelden (swissgrid)

Unten: bestehende Leitung nahe Siedlungsgebiet (Prona)



## PROJEKTBECHRIEB

Zwischen Niederwil und Obfelden plant Swissgrid den Ersatz der bestehenden rund 17 Kilometer langen 220-Kilovolt-Freileitung durch eine 380-Kilovolt-Leitung. Die neue Leitung trägt zur Versorgungssicherheit des Mittellandes mit den Ballungsräumen Aargau, Zürich und Luzern bei.

### Sachplan Übertragungsleitungen (SÜL)

Die Sachplanung ist das übergeordnete Planungs- und Koordinationsinstrument des Bundes für die Umsetzung seiner raumplanerischen Aufgaben. Bauvorhaben für den Aus- und Neubau von Hochspannungsleitungen auf der Spannungsebene 220/380 kV, die sich erheblich auf Raum und Umwelt auswirken, müssen im Sachplan Übertragungsleitungen (SÜL) festgesetzt werden.

### Plangenehmigungsverfahren (PGV)

Im Plangenehmigungsverfahren (PGV) wird überprüft, ob ein konkretes Bauprojekt den Sicherheitsvorschriften und weiteren gesetzlichen Anforderungen, insbesondere des Umwelt- und Raumplanungsrechts sowie des Natur- und Heimatschutzes, entspricht. Zudem können Betroffene (z.B. Grundeigentümer/innen, Anwohner/innen) ihre Rechte geltend machen.

## DURCHFÜHRTE ARBEITEN

### Sachplan Übertragungsleitungen (SÜL)

- Unterstützung Swissgrid Festsetzung Planungskorridor und Technologie
- Erstellung Fachunterlagen und Pläne für Arbeit der Begleitgruppe, Bewertungsschema für Übertragungsleitungen

### Plangenehmigungsverfahren (PGV) für elektrische Anlagen

- Durchführung der Umweltverträglichkeitsvoruntersuchung mit Pflichtenheft für die Hauptuntersuchung
- Erstellung Umweltverträglichkeitsbericht und Pflichtenhefte Umweltbaubegleitung